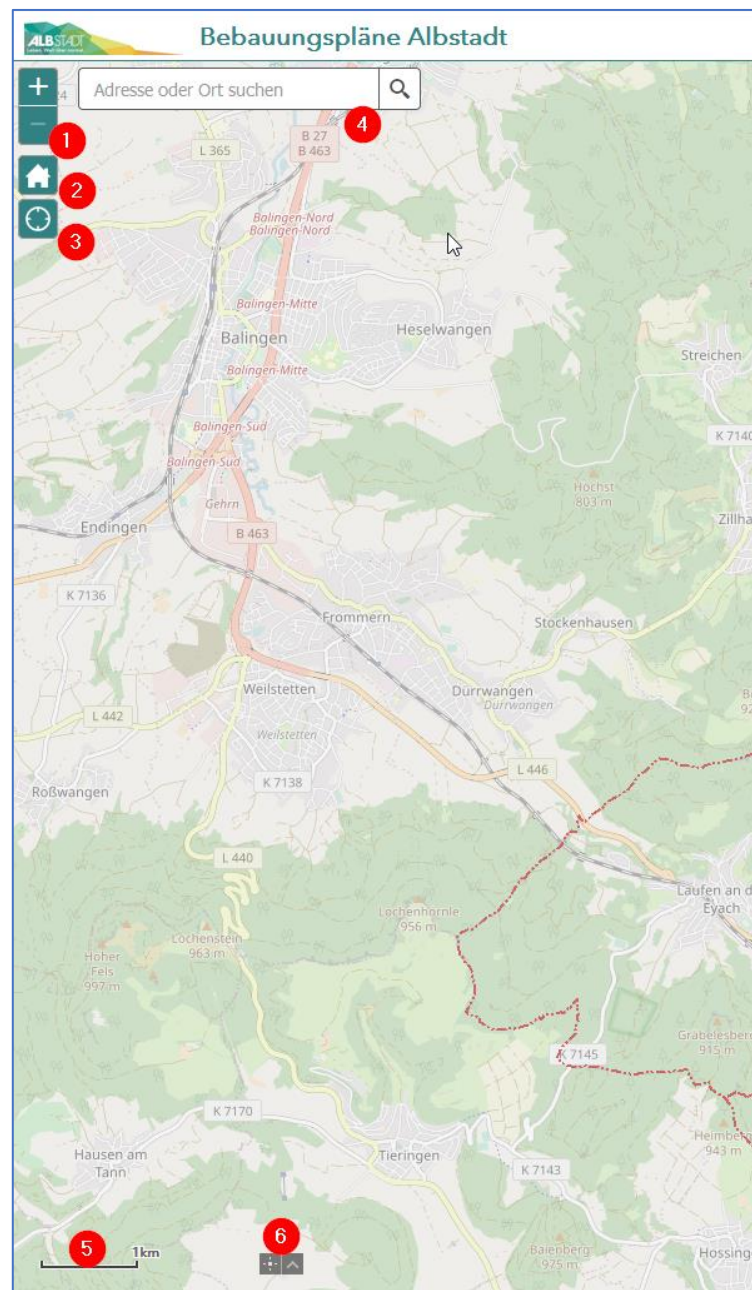








So finden Sie den gesuchten Bebauungsplan

<https://www.albstadt.de/Bebauungsplanauskunft>

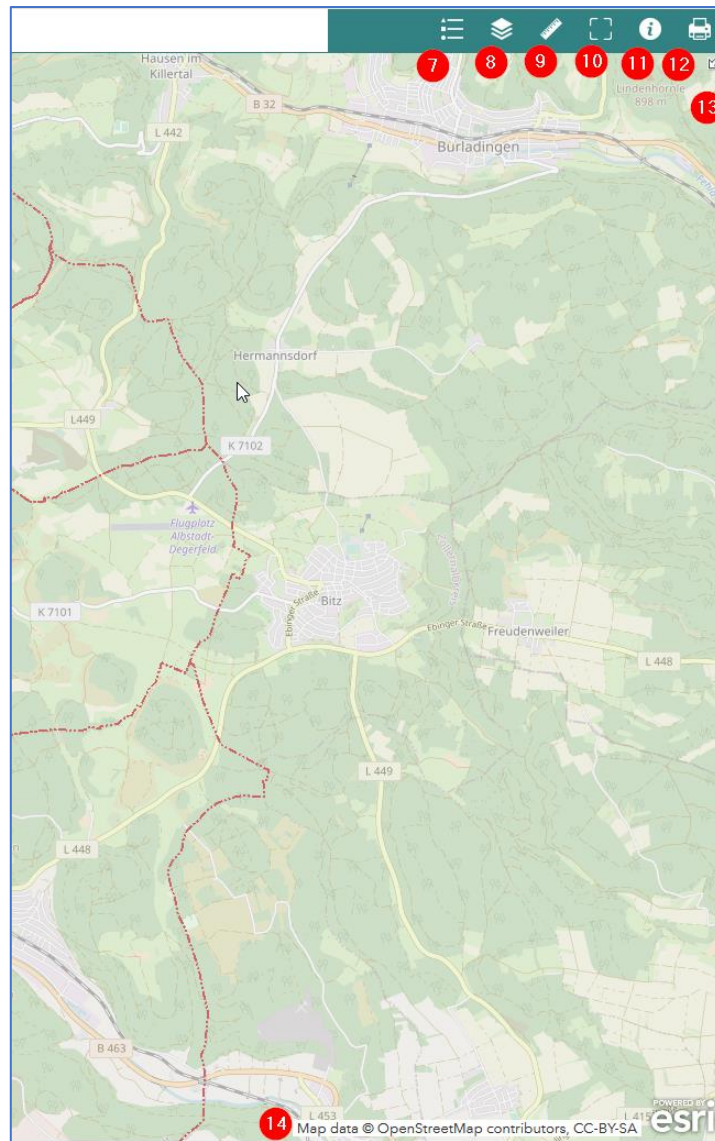
Allgemeine Info: Das Vorschauenfenster auf der Webseite der Stadt Albstadt verfügt nur über einen eingeschränkten Funktionsumfang, nutzen Sie daher bitte den [Link](#) hier oder unter dem Vorschauenfenster auf der Webseite der Stadt Albstadt um ein separates Fenster für die Kartenansicht zu öffnen.





Erklärung der Kartenelemente (linke Kartenseite)




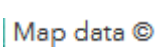


1		Schaltfläche um die Zoomstufe der Karte zu ändern (Darstellung vergrößern/verkleinern)
2		Standardausdehnung – zeigt die gesamte Karte an
3		Eigene Position – zeigt Ihre Position auf der Karte an, wenn Sie GPS-Daten aktiviert haben
4	<input type="text" value="Adresse oder Ort suchen"/> 	Adresse oder Ort suchen – Eingabe von Adressdaten möglich
5		Maßstabsleiste
6		Klicken Sie auf das kleine Symbol mit dem Fadenkreuz und anschließend auf den gewünschten Ort/Punkt in der Karte um die X und Y Koordinaten an der Position des Cursorpfeils im System UTM ETRS89 Zone 32 Nord zu erhalten

Erklärung der Kartenelemente (rechte Kartenseite)

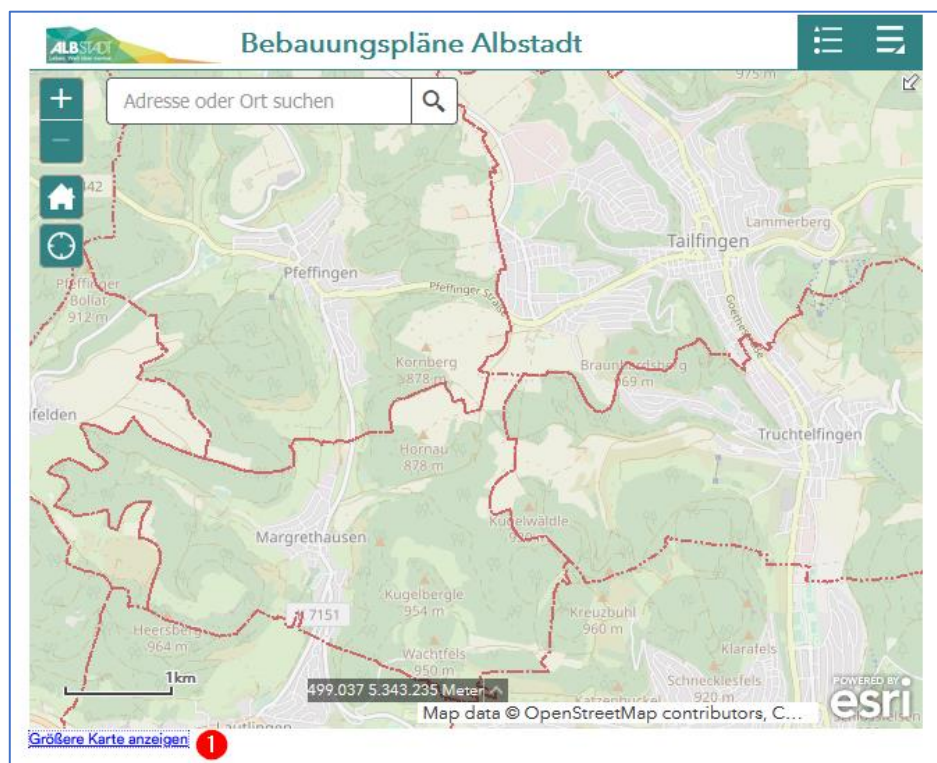


7		Schaltfläche um die Legende anzuzeigen (Legende ist nur sichtbar wenn auch der Layer in der Karte sichtbar ist)
8		Layer Liste – hier können Sie einzelne Layer sichtbar/unsichtbar schalten
9		Messen – hier können Sie Längen und Flächen messen und sich die Position auf der Karte in Grad anzeigen lassen
10		Vollbild – hier können Sie sich die Karte auf dem ganzen Bildschirm anzeigen lassen

11		Info – hier erhalten Sie weitere Informationen zu der Karte
12		Drucken – verschiedene Optionen um sich die Karte als PDF auszugeben
13		Übersichtskarte anzeigen – öffnet die Übersichtskarte
14		Quellennachweis – Copyright-Info der Hintergrunddaten

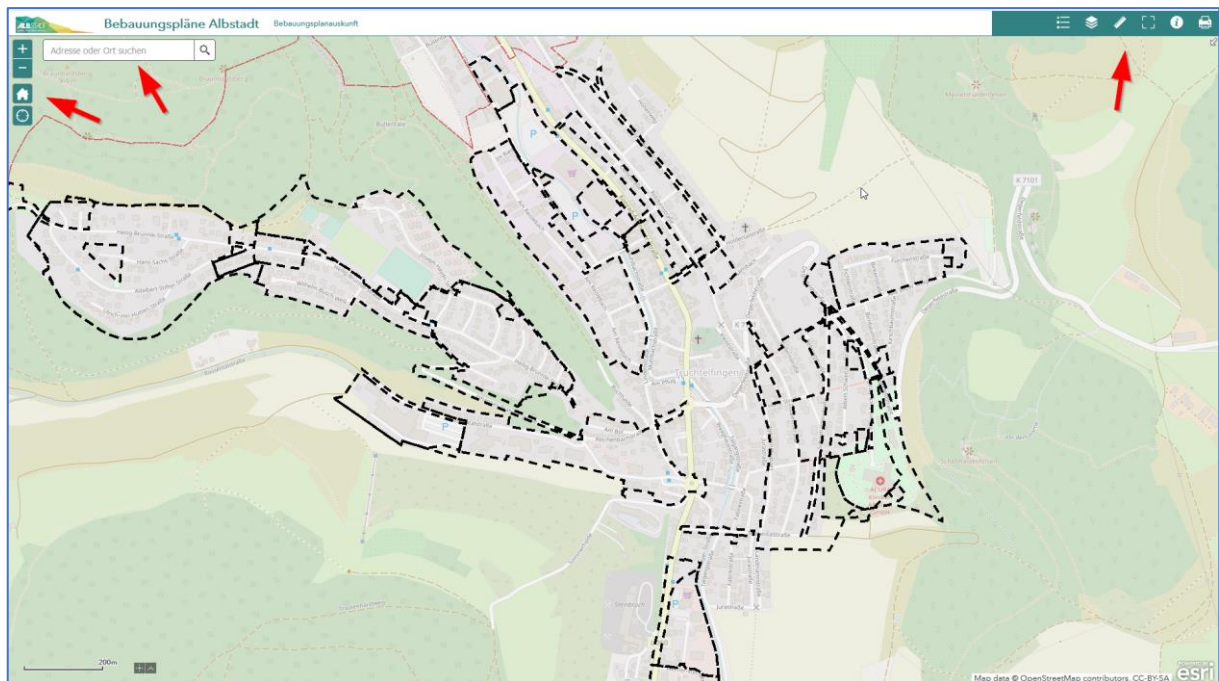
So finden Sie die Bodenrichtwerte – Option 1: separates Kartenfenster

- 1.) Wählen Sie den Link „[Karte der Bebauungspläne](#)“ am Ende des Textes der Webseite oder über die Verlinkung unterhalb des Vorschaufensters (blaue Schrift markiert mit der roten Zahl 1), damit sich eine größere Karte in einem neuen Browserfenster öffnet

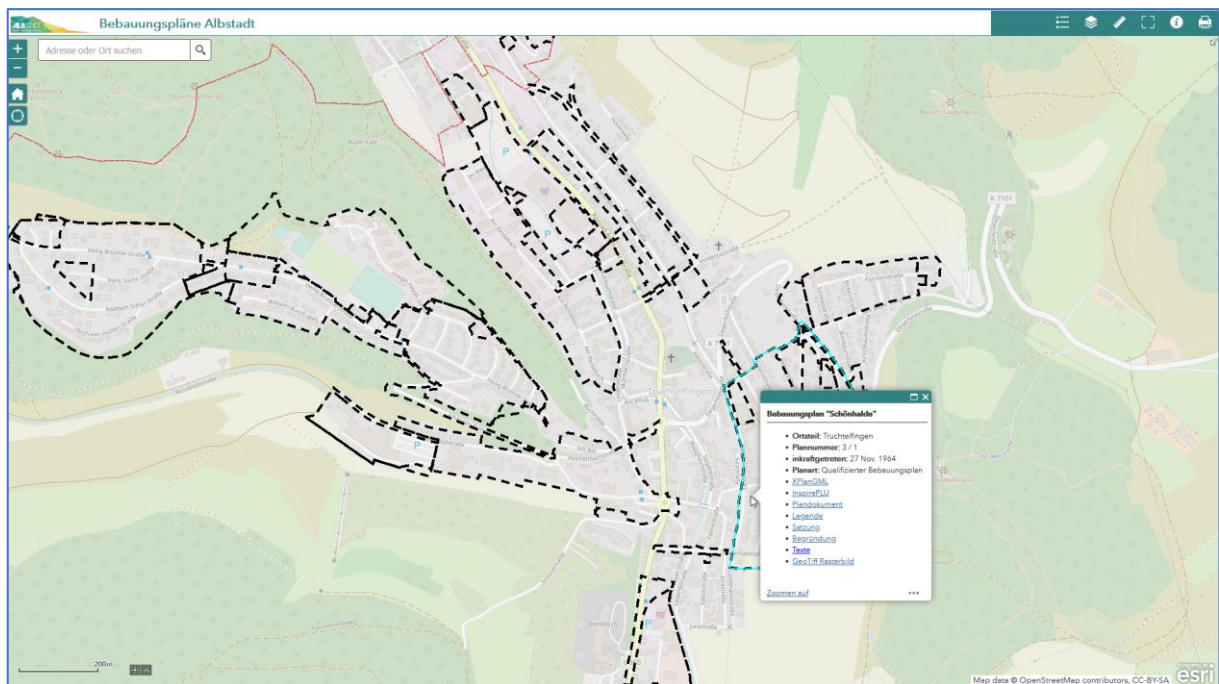


- 2.) In dem neu geöffneten Kartenfenster sehen Sie in der Bildmitte den Kartenteil mit den Informationen aus der Karte. In der linken oberen Ecke finden Sie die Bedienelemente für die Karte, wie Standardausdehnung, Zoomen, Standort, und die Adresssuche. Im rechten oberen Eck finden Sie weitere Möglichkeiten sich Information anzeigen zu lassen, Messwerkzeug, Informationen zum Karteninhalt und die Druckfunktion.

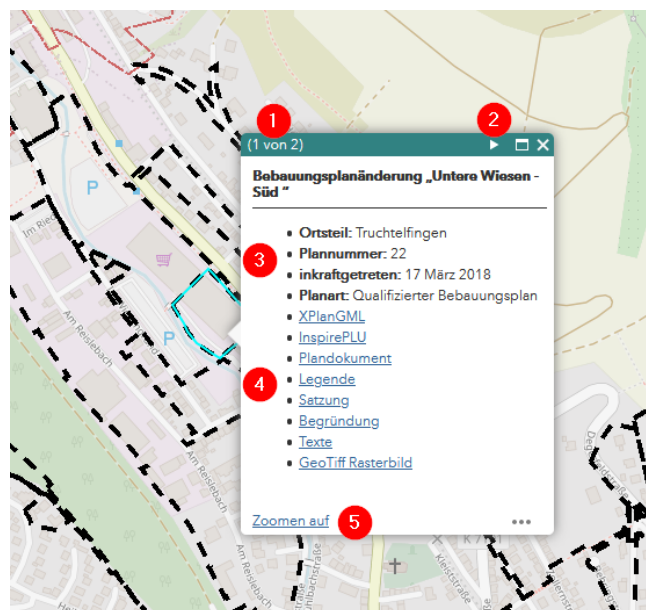
Wenn Sie nun im neu geöffneten Browserfenster in die Karte weit genug hineinzoomen, erscheinen die Umrisse der Bebauungspläne als schwarz gestrichelte Linien.



- 3.) Wenn Sie nun in den Umriss des gesuchten Bebauungsplans klicken, öffnet sich direkt das Fenster mit der kurzen Beschreibung und den Verlinkungen für den Download der Dokumente. Alternativ können Sie soweit hineinzoomen, bis Sie die gesuchte Straße oder ein bestimmtes Gebäude gefunden haben und dann klicken Sie auf die Karte, damit sich dann das Fenster öffnet.



- 4.) In diesem Fenster haben Sie folgende Optionen:



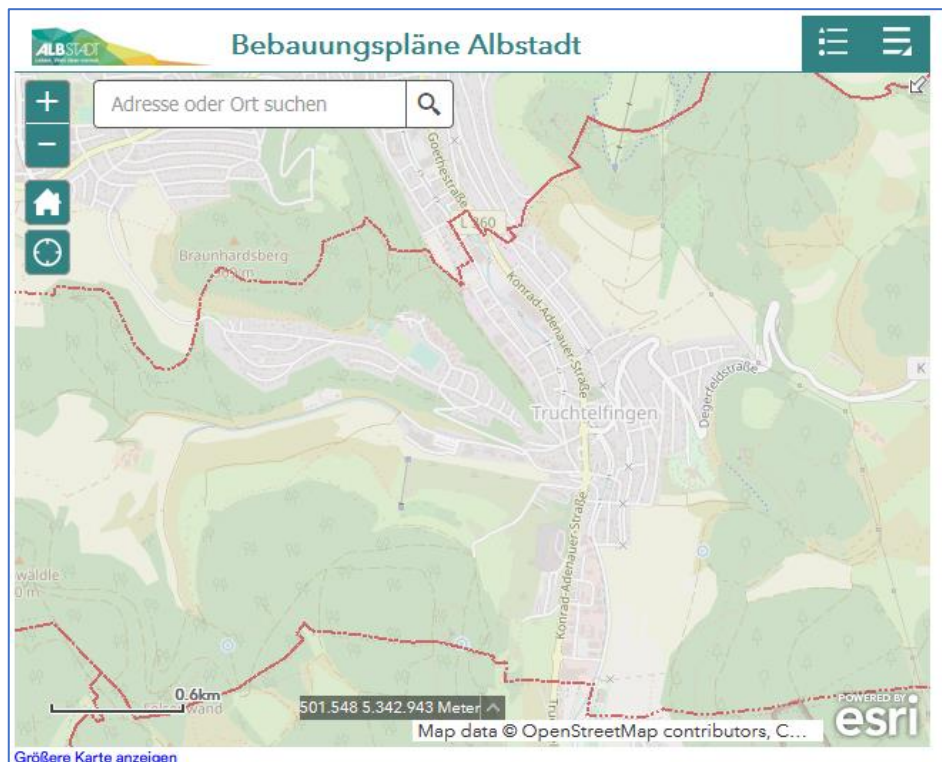
- Wenn es mehrere Baupläne für ein Gebiet gibt, wird Ihnen in der linken oberen Ecke die Anzahl der Pläne angezeigt (Zahl 1), hier: (1 von 2)
- Mit dem kleinen Pfeil (Zahl 2) in der Fensterleiste können Sie zwischen den verschiedenen Plänen wechseln

- Im oberen Bereich des Fensters (Zahl 3) finden Sie eine kurze Beschreibung des Bebauungsplanes
- In der Mitte des Fensters (Zahl 4) können Sie die Bestandteile des Bebauungsplans sowie die dazugehörigen Infos herunterladen und lokal auf Ihrem Gerät speichern
- Mit der Option „Zoomen auf“ (Zahl 5) können Sie direkt auf den Umriss des BPlans zoomen

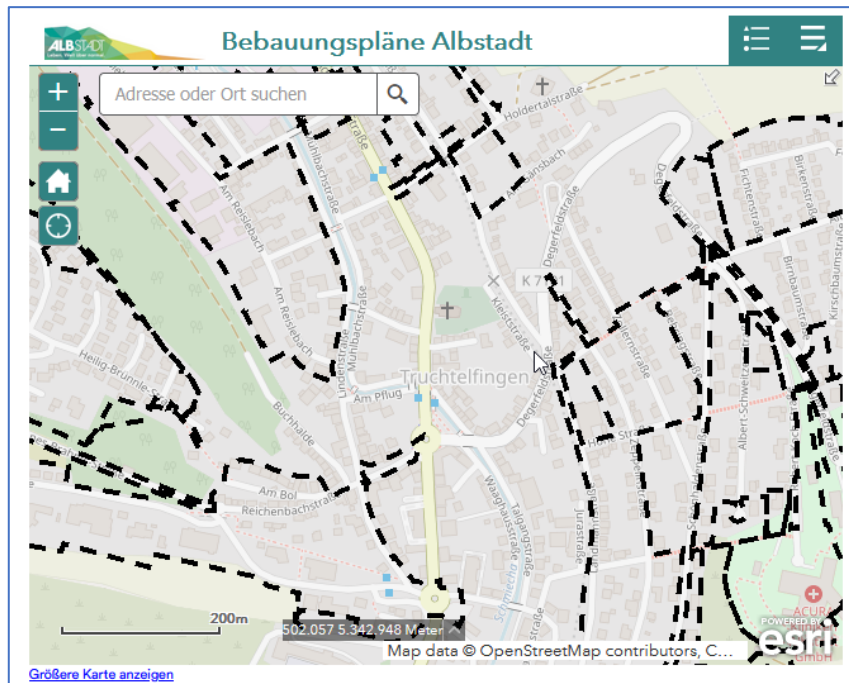
So finden Sie die Bodenrichtwerte – Option 2: Vorschauenster verwenden

! Bitte beachten Sie, dass bei Verwendung des Vorschauensters nur ein eingeschränkter Funktionsumfang zur Verfügung steht.

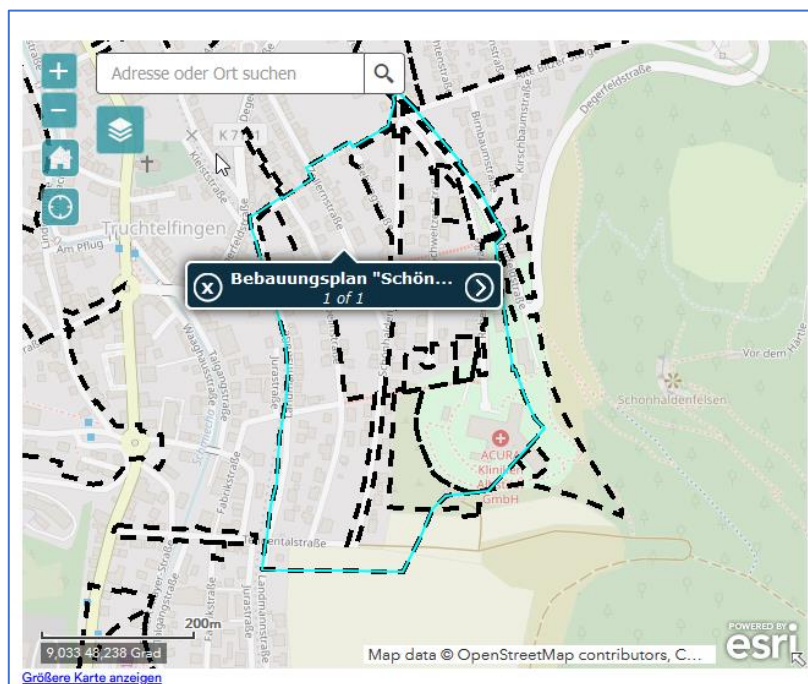
1.) Navigieren Sie in der Karte auf den gewünschten Teilort (hier: Truchteltingen)



- 2.) Wenn Sie nun weiter in die Karte hineinzoomen, erscheinen die Umrisse der Bebauungspläne als schwarz gestrichelte Linien

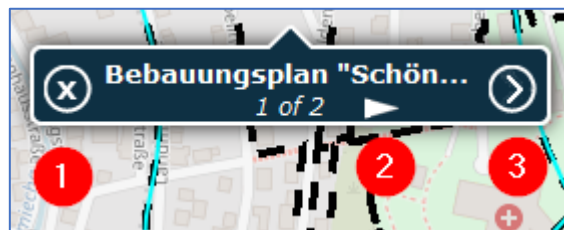


- 3.) Wenn Sie nun in den Umriss des gesuchten Bebauungsplans klicken, erscheint ein kleines Fenster mit dem Namen des Bebauungsplans. Alternativ können Sie soweit hineinzoomen, bis Sie die gesuchte Straße oder ein bestimmtes Gebäude gefunden haben und dann klicken Sie auf die Karte damit dann das Fenster erscheint.

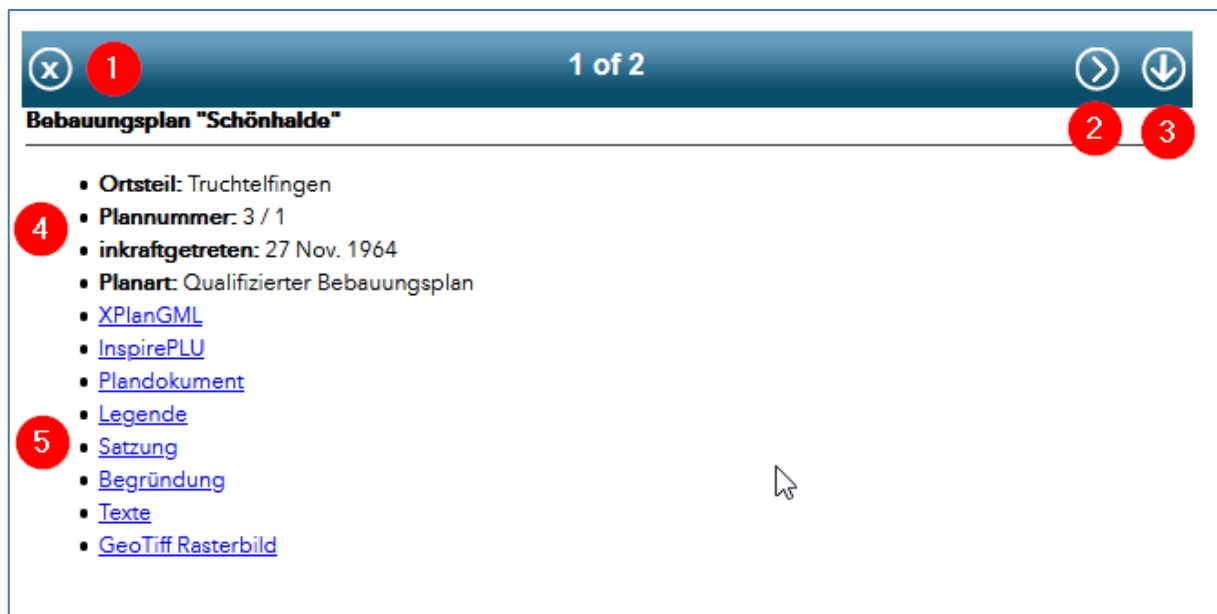


4.) In dem neu erschienenen Fenster gibt es mehrere Optionen:

- Mit einem Klick auf „X“ am linken Fensterrand können Sie dieses Fenster wieder schließen (oberhalb der roten Zahl 1)
- Mit einem Klick auf den gefüllten Pfeil (Zahl 2), etwa in der Mitte des Fensters, können Sie zwischen verschiedenen Bebauungsplänen wählen, die sich ggf. überlagern oder die durch einen neueren BPlan ersetzt wurden (nicht bei allen Plänen verfügbar)
- Mit einem Klick auf den Pfeil am rechten Fensterrand (Zahl 3) können Sie das Fenster öffnen, in dem die Pläne und Anhänge heruntergeladen werden können (siehe auch nächster Schritt in Anleitung)



5.) Wenn Sie den Pfeil für das Downloadfenster gewählt haben, erscheint folgendes neues Fenster:



Hier haben Sie wiederum folgende Möglichkeiten:

- Bei dem mit der roten 1 gekennzeichneten Button können Sie das Fenster wieder schließen
- Mit dem Pfeil bei der Zahl 2 können Sie zu dem überlagernden Plan wechseln
- Bei Nr. 3 können Sie zu der vorherigen Karte zurückkehren
- Bei Nr. 4 finden Sie eine kurze Beschreibung des Bebauungsplanes
- Unter Nr. 5 können Sie die Bestandteile des Bebauungsplans sowie die dazugehörigen Infos herunterladen und lokal auf Ihrem Gerät speichern