

Voraussetzungen für die Teilnahme am Motorsägenlehrgang:

- Mindestalter 18 Jahre
- Komplette geeignete Schutzausrüstung (Helm mit Gesichts- und Gehörschutz, Sicherheitsschuhe der Schnittschutzklasse 1, Schnittschutzhose und Schutzhandschuhe)

Lageplan Ausbildungsstelle Neuweiler:



WWW.ALBSTADT.DE

Noch Fragen?

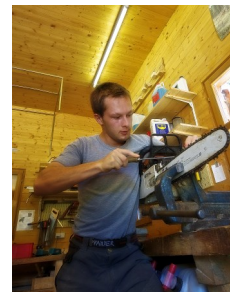
Die Lehrgangstermine können auf der Homepage der Stadtverwaltung Albstadt, [www.albstadt.de/Bauen-,Wohnen und Arbeiten](http://www.albstadt.de/Bauen-,Wohnen%20und%20Arbeiten) eingesehen werden.

Als Nachschlagewerk erhält jeder Teilnehmer entsprechende Lehrgangsunterlagen. Die Kursgebühr beträgt 135.- € (inkl. MwSt). Am Ende der Schulung erhält jeder Teilnehmer eine entsprechende Bescheinigung.

Anmeldung:

Bitte melden Sie sich mit dem Anmeldeformular an, das auf unserer Homepage als Download zur Verfügung steht. [www.albstadt.de/Bauen-,Wohnen und Arbeiten](http://www.albstadt.de/Bauen-,Wohnen%20und%20Arbeiten)

Für Fragen stehen wir Ihnen unter der Telefonnummer 07431/ 160-2161 zur Verfügung.



Motorsägenlehrgang



ALBSTADT
Leben. Weit über normal.

ALBSTADT
Leben. Weit über normal.

Sicherer Umgang mit der Motorsäge

Die Stadt Albstadt bietet an der Forstwirt Ausbildungsstelle für Privatpersonen 2-tägige Motorsägenlehrgänge an. Vielfach sind die Gefahren beim Umgang mit der Motorsäge nicht bekannt. Fehlende persönliche Schutzausrüstung, unsachgemäßer Umgang und mangelhafte Kenntnisse über Unfallgefahren und unsachgemäße Ausrüstung führen immer wieder zu schweren Verletzungen.

Ein qualifizierter Motorsägenlehrgang

- vertieft die Erkenntnisse bei der Pflege und Handhabung der Motorsäge
- vermittelt Kenntnisse über Wartungs- und Instandsetzungsarbeiten an der Motorsäge
- erhöht die Sicherheit beim Umgang
- ist im zertifizierten Wald ab 2013 Pflicht für jeden, der ein Flächenlos (Reisschlag oder Polter) erwerben möchte.



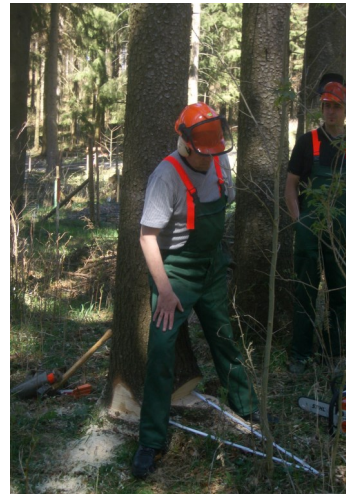
Das Lehrgangsprogramm

Die Kurse werden an der städtischen Ausbildungsstelle für Forstwirte auf Neuweiler (Albstadt-Tailfingen Richtung Hausen i.K.) abgehalten.

Der Kurs gliedert sich in zwei halbe Tage Theorie und zwei halbe Tage Praxis.



Die Theorie wird in Form eines Unterrichts mittels Beamer vermittelt. In der Praxis sind die Teilnehmer selbst gefordert, ihre Motorsägen zu warten und zu schärfen. Außerdem werden von jedem Teilnehmer selbstständig Bäume, unter Anleitung der beiden Ausbilder Herr Eckhard Hotz und Herr Uwe Sommer, gefällt.



Das Lehrgangsprogramm im Detail

1. Tag:

Vormittags

- Begrüßung
- Unterricht Fälltechnik
- Unterricht Unfallverhütungsvorschriften

Nachmittags

- Praktische Vorführung im Wald

2. Tag:

Vormittags

- Unterricht Ketteninstandsetzung
- Praktische Übung:
 - Gruppe 1: Ketteninstandsetzung
 - Gruppe 2: Wartung und Pflege

- Praktische Übung:
 - Gruppe 1: Wartung und Pflege
 - Gruppe 2: Ketteninstandsetzung

Nachmittags

- Praktische Fällübung im Wald
- Abschlussgespräch und Ausgabe der Lehrgangsbescheinigungen

