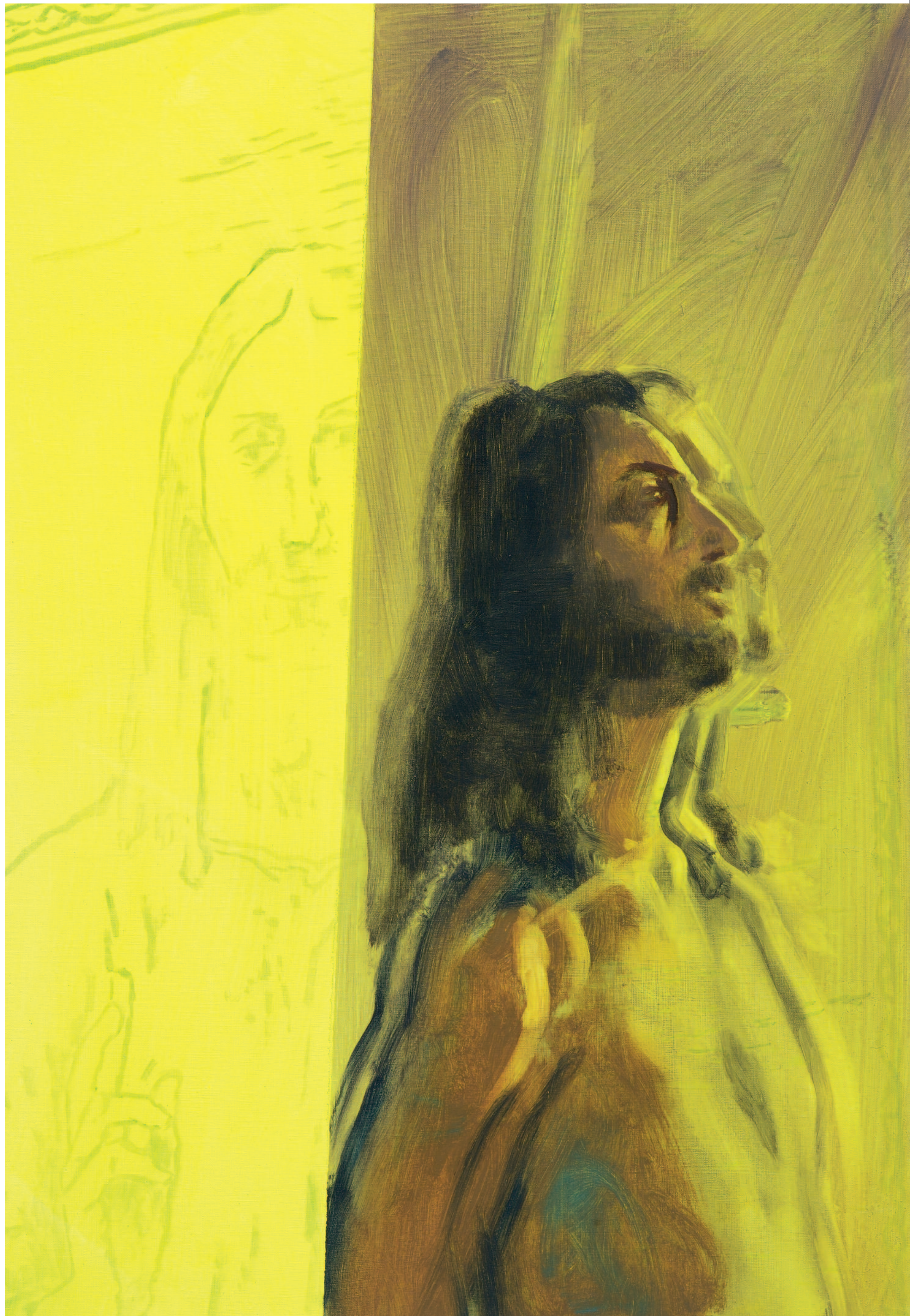
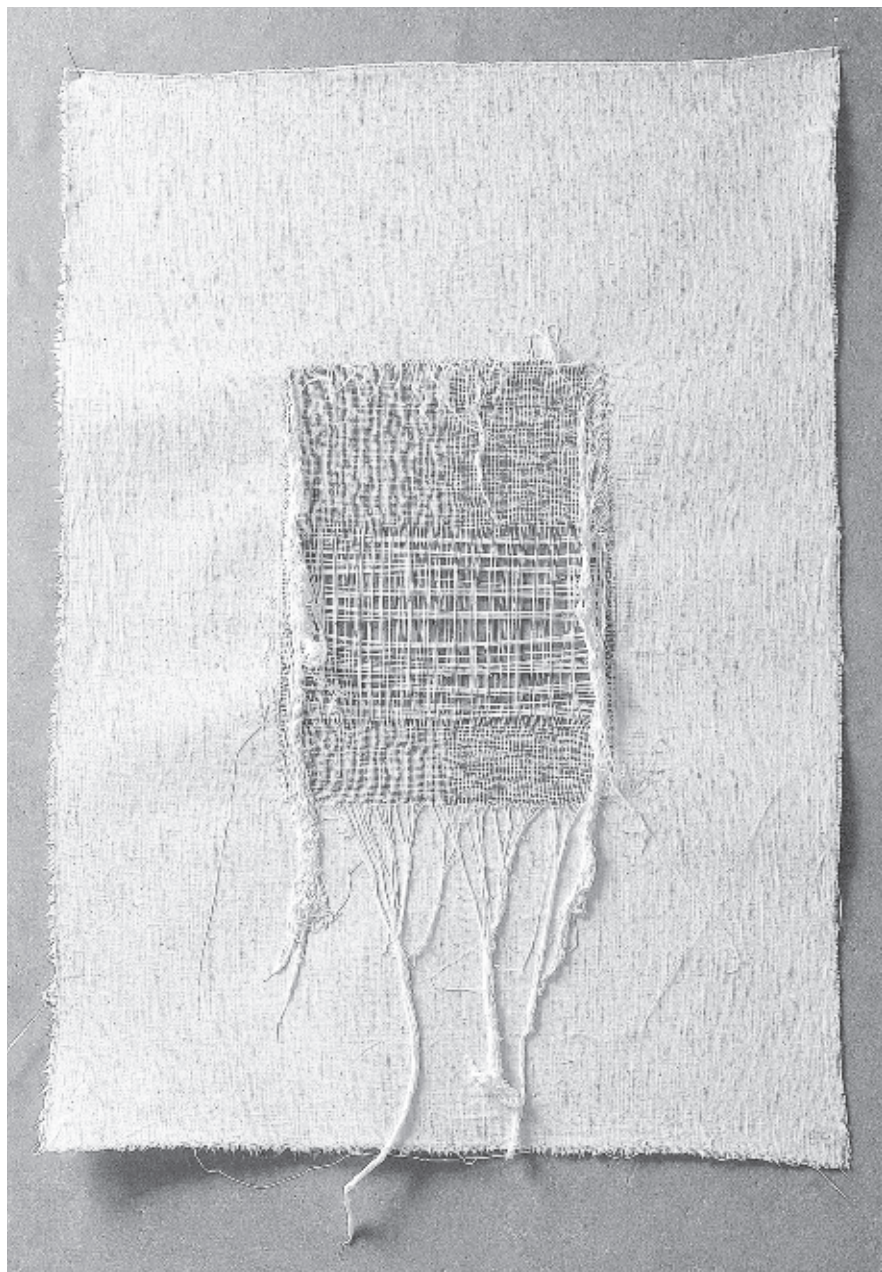


# MENSCHENSOHN ECCE HOMO CRUCIFIXUS

Christusbilder im 20. und 21. Jahrhundert



22. Oktober 2017  
bis 2. April 2018

Kunstmuseum der Stadt Albstadt  
Kirchengraben 11 | D-72458 Albstadt  
(Stadtteil Ebingen, Ecke Museumstraße)  
Di–Sa 14–17 Uhr | So/Fei 11–17 Uhr  
geschl. am 24., 25. und 31. Dezember  
[www.kunstmuseumalbstadt.de](http://www.kunstmuseumalbstadt.de)



Caroline von Gronow: Human Being Being Framed, 2013,  
ver. 4, comparison 2, Öl auf Leinwand  
Dorothee von Windheim: Salve Sancta Facies, 1980,  
31 Gesichtstücher (Detail), Liquid Light auf Gaze  
Hans Fahlke: Flucht, 1942, Kreide (aus der Passion 1942)  
Sr. M. Petra Loh: Ose, vera ikon – 07, 2015, Textilobjekt  
Wilhelm Morgner: Abstrakte Komposition (Geißelung), 1912,  
Holzschnitt  
Karl Caspar, Pieta, 1913, Kreidelithographie,  
Stiftung Sammlung Walther Giez  
Gottfried Graf: Auferstehung, 1918, Holzschnitt  
© VG Bild Kunst Bonn 2017 (Karl Caspar, Dorothee von Windheim),  
Kunstles, bzw. deren Rechtsnachfolger